

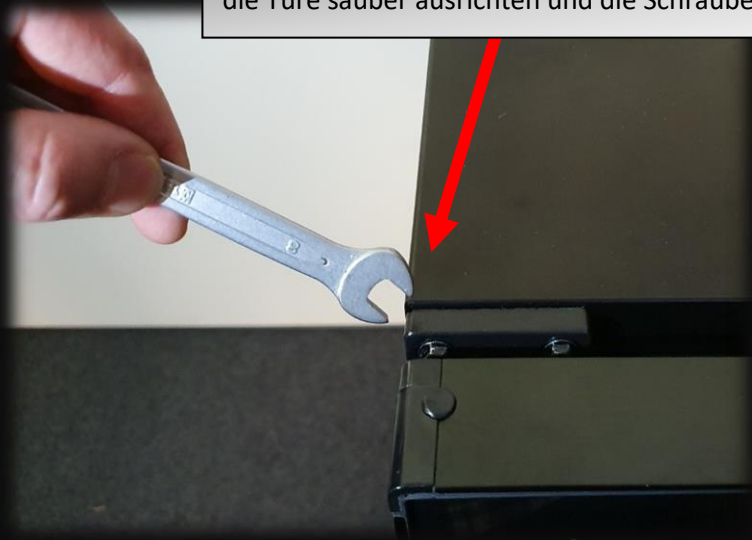
SWISSCAVE

Gerät und Türe ausrichten x60

Bevor die Türe ausgerichtet wird, sollte zuerst der Schrank ins Lot gebracht werden. Wir empfehlen dazu eine Wasserwaage frontal auf den Schank zu legen. Der Weinklimaschrank kann dann über die Standfüsse eingestellt werden. Dieser Vorgang sollte ebenso seitlich ausgeführt werden.



Danach die Scharniere mithilfe eines Gabelschlüssels der Grösse 8 leicht lösen, die Türe sauber ausrichten und die Schrauben wieder festziehen.



Jetzt die Führungsrolle so einstellen, dass die Türe beim Schliessen nicht anstecht, aber leicht darauf aufläuft.

Im Uhrzeigersinn wird die Rolle nach oben verstellt.

Gegen den Uhrzeigersinn wird die Rolle nach unten verstellt.

